

hydrographies

PROJET VILLIERS-LE-BEL 2009

AGNÈS CAFFIER

hydrographies

Villiers-le-Bel est un symbole national de la violence des banlieues. Le projet *Hydrographies* s'inscrit dans une approche résolument décalée. Il propose de construire avec ses habitants une géographie onirique du Val d'Oise, de renouveler le regard posé sur un territoire et offre la poésie comme une réponse à la violence de la société.

VILLIERS-LE-BEL

Villiers-le-Bel héberge un site géothermique. Une eau issue des couches profondes de la terre circule jusque dans les espaces privés des appartements.

En parallèle, une artothèque se met en place. L'enjeu est de voir l'art contemporain s'infiltrer dans l'intimité de l'espace familial.

Deux formes d'irrigation se dessinent, ciblent l'espace privé des appartements de Villiers-le-Bel.

Ancré à Villiers-le-Bel, le projet *Hydrographies* se construira dans le croisement de ces parcours, autour des circulations de l'eau dans le Val d'Oise.

ATELIER / CARTOGRAPHIES

Constellations

Les constellations tracent de gigantesques dessins au dessus de nos têtes en liant les étoiles les unes aux autres. Le projet *Hydrographies* reproduira le principe des constellations sur le sol du Val d'Oise pour réaliser des dessins à l'échelle du département.

Dessins

Les cartes du Val d'Oise seront le principal support de l'atelier. 185 communes tracent sur la carte du Val d'Oise une multitude de points. Elles offriront une trame aux dessins. En parallèle des réseaux routiers, de nouvelles cartographies seront créées .

Les dessins seront réalisés par les habitants de Villiers-le-bel. Dessiner sur ces cartes ne demandera aucun savoir faire particulier, se fera sur le mode ludique des dessins prénumérotés publiés dans la presse enfantine, dans une approche plus créative.

Un département est un territoire à échelle humaine. Il est parcouru quotidiennement par ses habitants. Les dessins s'inscriront sur leurs lieux familiers, leurs trajets habituels pour donner une existence concrète à ces cartographies.

Hydrographies proposera aux habitants de Villiers-le-bel de dessiner une géographie onirique du Val d'Oise, de renouveler leur regard sur ce territoire pour tenter de l'habiter différemment.

hydrographies

Cartes

Les supports cartographiques seront spécialement conçus pour *Hydrographies*. Ils intégreront les points des communes du Val d'Oise, les lignes des cours d'eau, la circulation des eaux souterraines, resteront ouverts sur les régions voisines. Une attention particulière sera portée à leur qualité plastique.

Les cartes seront créées à l'échelle de la France, du Val d'Oise, de Villiers-le-bel ou du quartier investi.

Les éléments nécessaires à la constitution des cartes seront récoltés dans le cadre de la résidence auprès de partenaires locaux, du site géothermique et du Conseil général.

Des vues-satellites (Google maps) pourront être utilisées.

Eaux de surface

Seine, Oise, Epte, Viosne, Sausseron, Aubette de Magny, Aubette de Meulan, Esches, Ysieux, Croult, Petit Rosne, ru de Jouy, ruisseau du marais de vaux, ru de l'Eau Brillante, ru de l'Aubette, ru de la Bernon...

De nombreux cours d'eau irriguent le Val d'Oise, tracent sur la carte des lignes incertaines. Leurs flux seront intégrés aux dessins. L'articulation des lignes sinueuses de l'eau et des tracés rectilignes des constellations offrira une grande richesse plastique aux travaux cartographiques.

Eaux souterraines

Le sous-sol de l'est du département du Val d'Oise offre des qualités géothermiques particulières. Elles sont exploitées dans le site géothermique de Villiers-le-Bel. Une eau souterraine à 66° irrigue le quartier des Carreaux. La cartographie des eaux souterraines du Val d'Oise demeure obscure. Pour des raisons de sécurité nationale, peu d'informations sont accessibles au grand public. Ces flux souterrains sont de puissants moteurs pour l'imaginaire.

Nicolas Marracq mène un travail de recherche sur l'état des eaux souterraines dans le Val d'Oise au sein de la direction de l'environnement du conseil général du Val d'Oise. Ses relevés topographiques pourront être intégrés aux supports cartographiques mis en oeuvre dans les ateliers.

ARTOTHEQUE / INFILTRATIONS

L'association *L'Art Tôt* crée une artothèque. Elle invente une forme de diffusion de l'art encore peu explorée, trace une belle échappée vers l'intimité de l'espace familial.

Lors de ma résidence dans le Val d'Oise, je photographierai l'eau en différents points du département. Les images seront traitées sous *Photoshop*, logiciel de traitement de l'image et *Final Cut*, logiciel de montage vidéo. Elles s'organiseront en petites séquences d'animation diffusées en boucle. Les animations collectionneront différents états de l'eau : vagues, eaux stagnantes, frémissantes...

hydrographies

Les animations seront mises à la disposition de l'artothèque sous la forme de DVD. Il s'agira de voir l'eau s'infiltrer dans les appartements de Villiers-le-Bel sous une forme virtuelle.

Le parcours de l'eau m'intéresse, depuis les lieux de prises de vues jusqu'aux infiltrations dans les appartements. L'eau du site géothermique trace un circuit parallèle. Ces recherches photographiques tisseront un lien étroit avec le travail cartographique d'*Hydrographies*.

Notes

Géothermie

La géothermie, du grec Géo (la terre) et thermie (la chaleur), est la science qui étudie les phénomènes thermiques internes du globe terrestre et la technique qui vise à l'exploiter. Par extension, la géothermie désigne aussi l'énergie géothermique issue de l'énergie de la Terre qui est convertie en chaleur.

L'énergie géothermique est exploitée dans des réseaux de chauffage et d'eau chaude depuis des milliers d'années en Chine, dans la Rome antique et dans le bassin méditerranéen.

Source Wikipédia

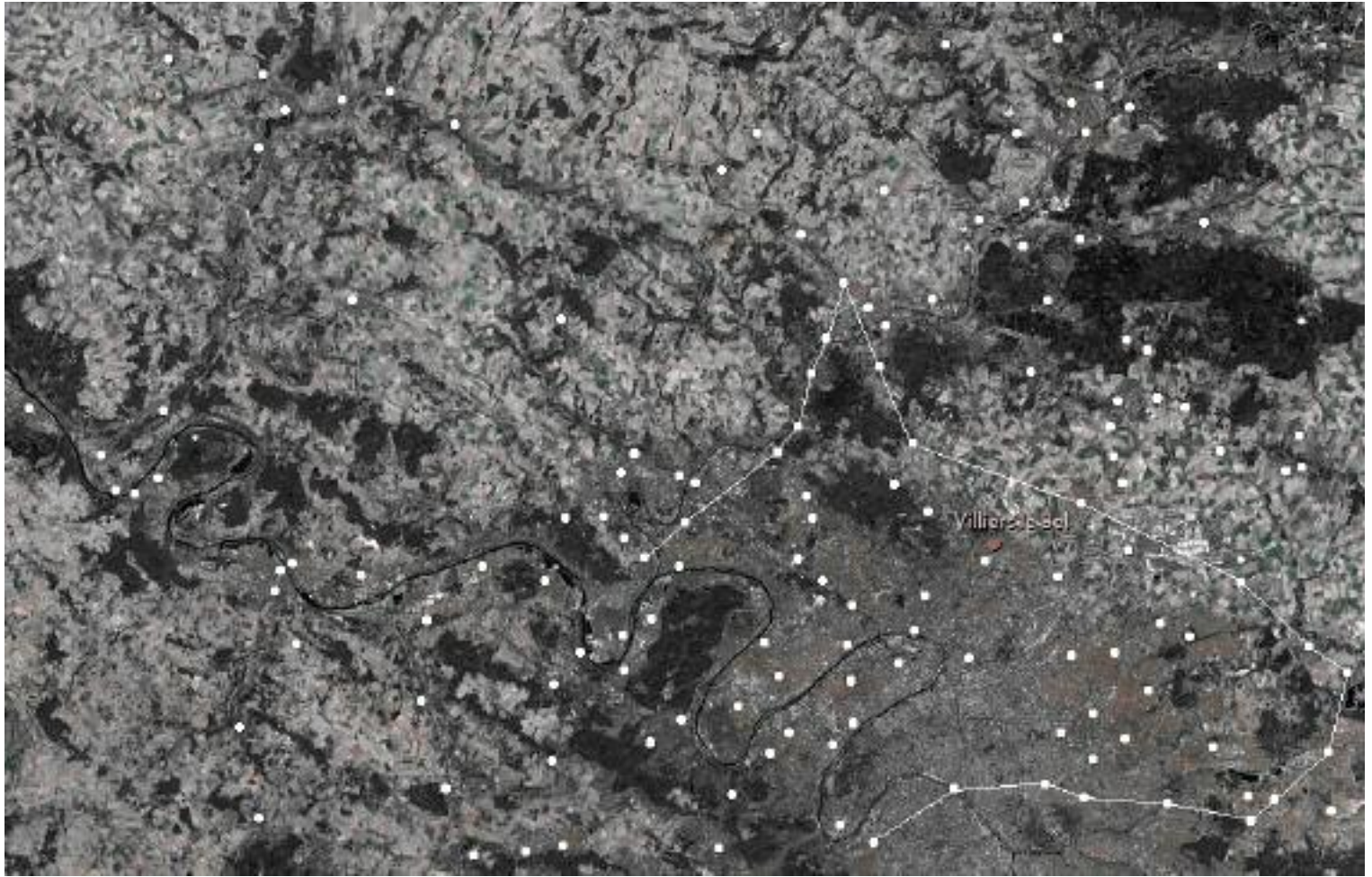
Eau virtuelle

L'eau est nécessaire à la production de biens, industriels comme agricoles, et de services : l'eau qui a été utilisée pour les produire est l'eau virtuelle contenue dans ces biens ou services.

Il est utile de connaître la quantité d'eau virtuelle correspondant aux biens et aux services que nous consommons. Par exemple, la production d'un kilo de viande requiert 16000 litres d'eau, soit environ dix fois plus d'eau que la production d'un kilo de blé.

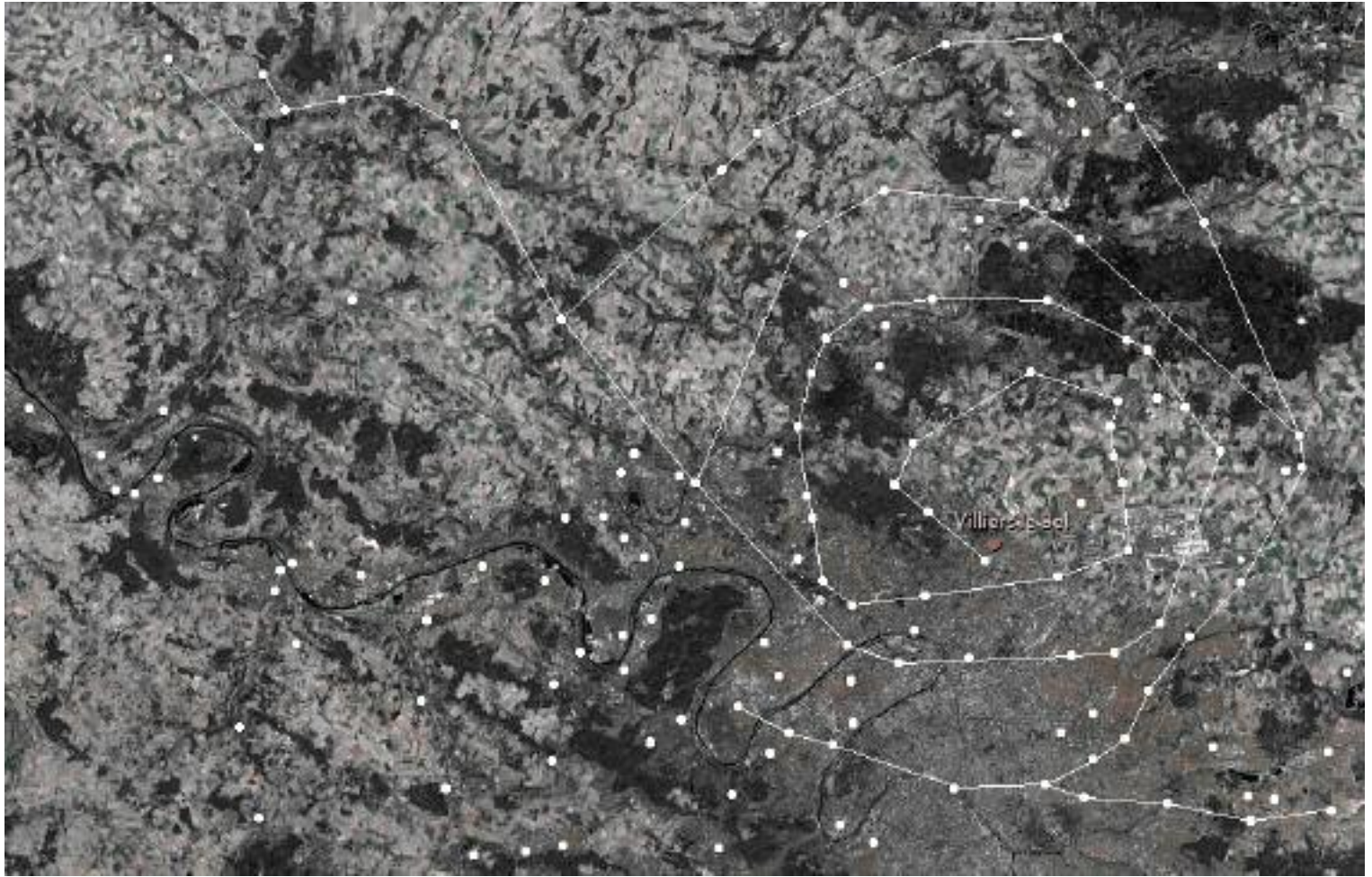
Lorsque qu'un pays importe des marchandises, il importe aussi, virtuellement, l'eau qui a servi à les fabriquer. Le commerce en eau virtuelle crée des économies d'eau pour les pays importateurs. Au niveau mondial, les économies d'eau résultant du transfert d'eau virtuelle par le commerce des produits alimentaires représenteraient 385 milliards de m³ par an.

Source Eaufrance. <http://www.eaufrance.fr>



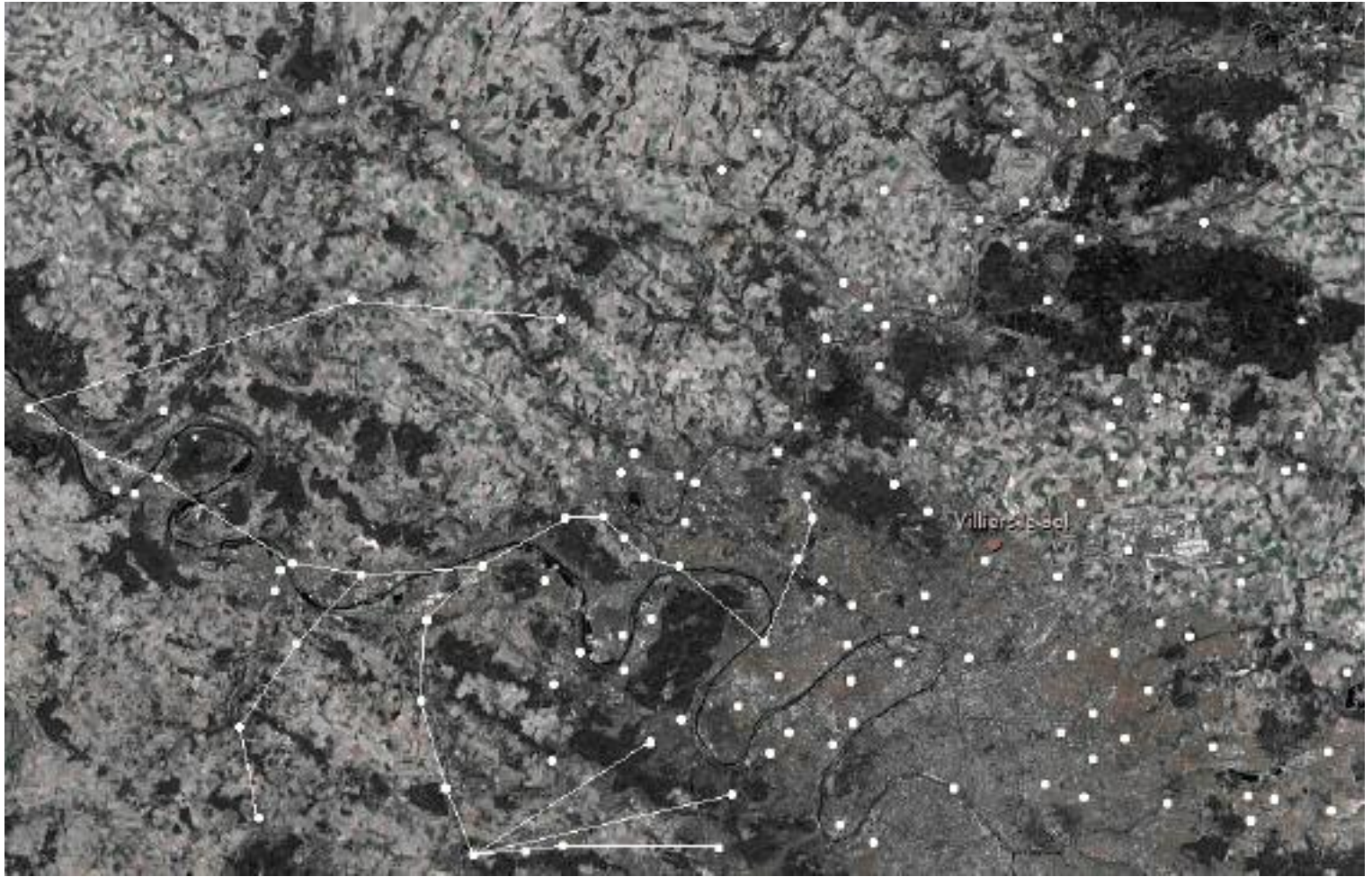
HYDROGRAPHIES

Projet cartographique. Villiers-le-Bel. 2009
Vues satellites, dessins



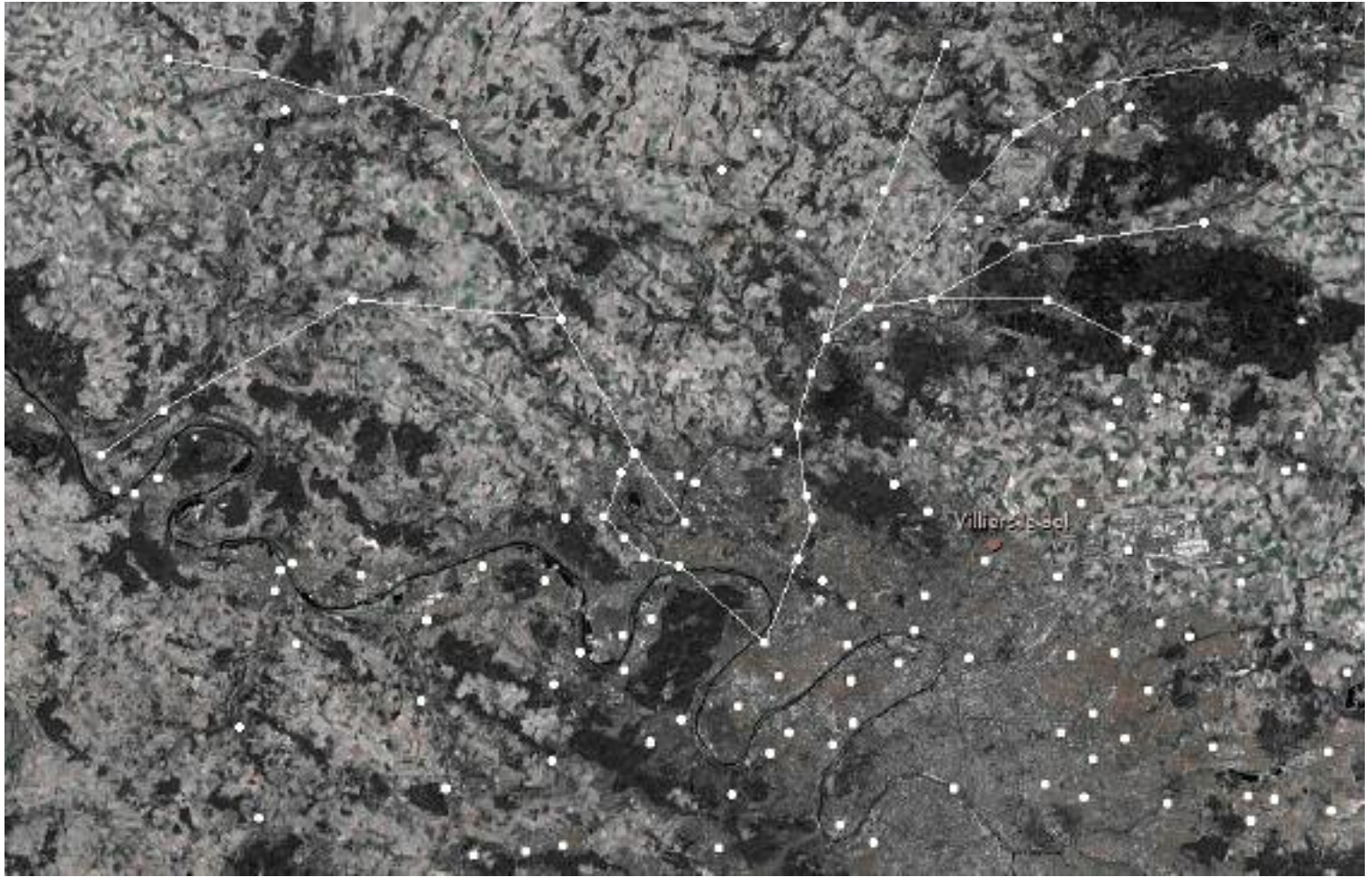
HYDROGRAPHIES

Projet cartographique. Villiers-le-Bel. 2009
Vues satellites, dessins



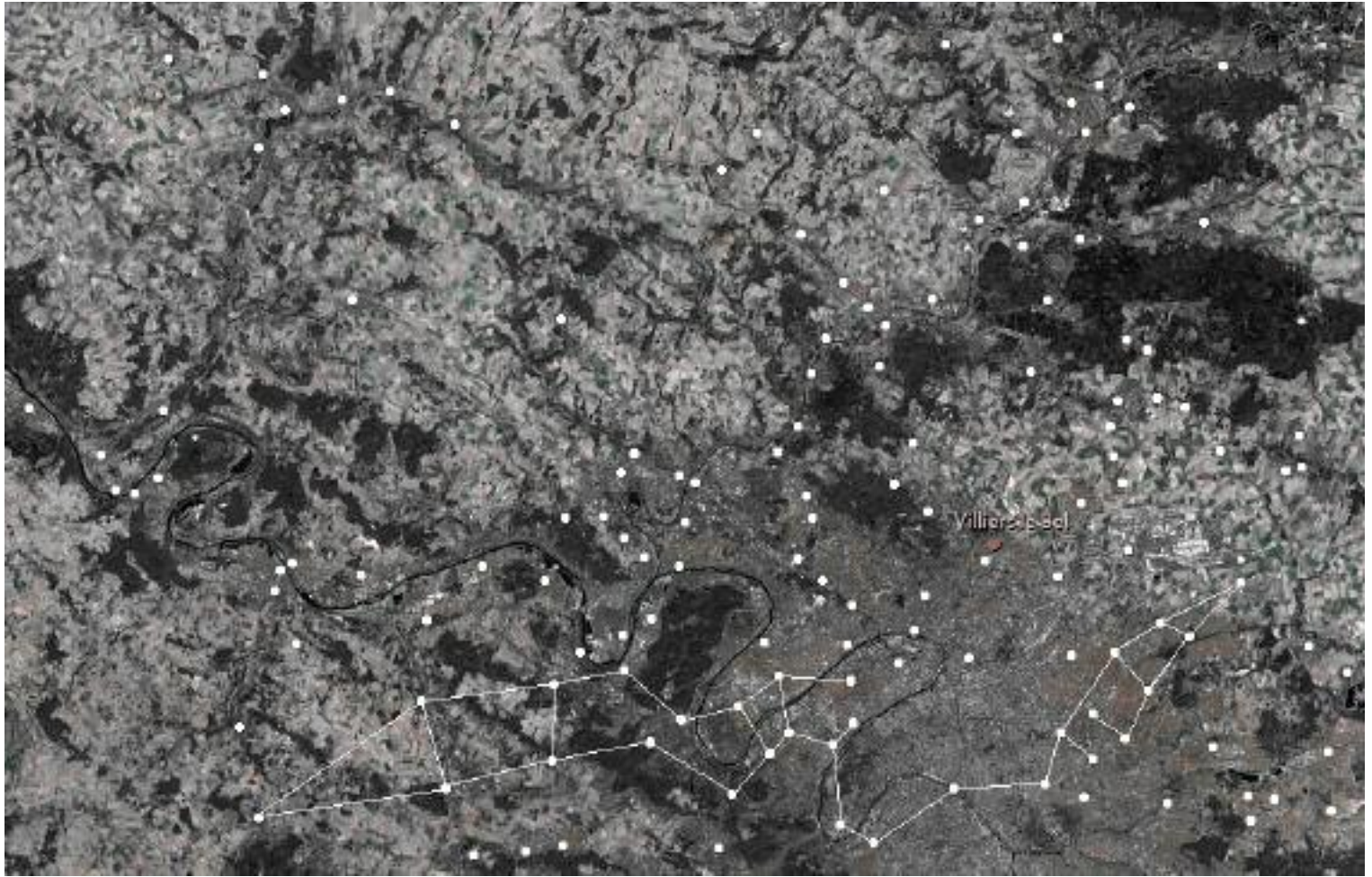
HYDROGRAPHIES

Projet cartographique. Villiers-le-Bel. 2009
Vues satellites, dessins



HYDROGRAPHIES

Projet cartographique. Villiers-le-Bel. 2009
Vues satellites, dessins



HYDROGRAPHIES

Projet cartographique. Villiers-le-Bel. 2009
Vues satellites, dessins

Agnès Caffier. 10, rue du Moulin. Tumbrel. 60119 Neuville-Bosc. France
+33 (0)6 07 80 52 22 / contact@agnescaffier.net / <http://blog.agnescaffier.net>